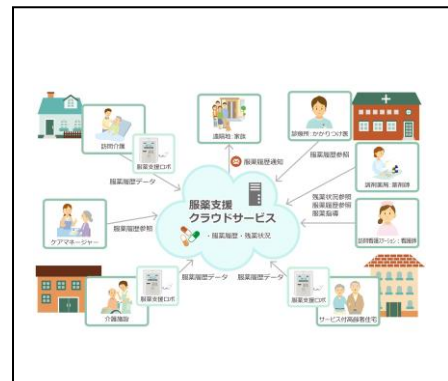


■ TOPICS

2015/10/26 服薬支援ロボに通信機能が追加されました

服薬履歴や残薬情報を遠隔地から参照できる機能が服薬支援ロボに加わりました(株式会社日立システムズ「服薬支援クラウドサービス」)。10月26日から販売開始、提供開始は本年12月を予定しています。

日立システムズ社が開発した「服薬支援クラウドサービス」は、服薬支援ロボ本体に通信モジュールを専用のケーブルで差し込むだけで通信が可能となり、毎日の配薬時刻をWebで参照することができます。医師・看護師・薬剤師・介護スタッフなど医療や介護ケアに携わる関係者の業務の効率化はもちろん、遠くに住む家族の方からの見守りにも役立つことが期待されます。



* 「服薬支援クラウドサービス」は株式会社日立システムズからの販売となります。
詳しくは下記をご参照ください。

<株式会社日立システムズのHPへ>

<http://www.hitachi-systems.com/solution/s0307/fukuyaku/>